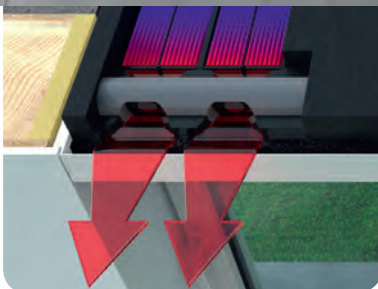
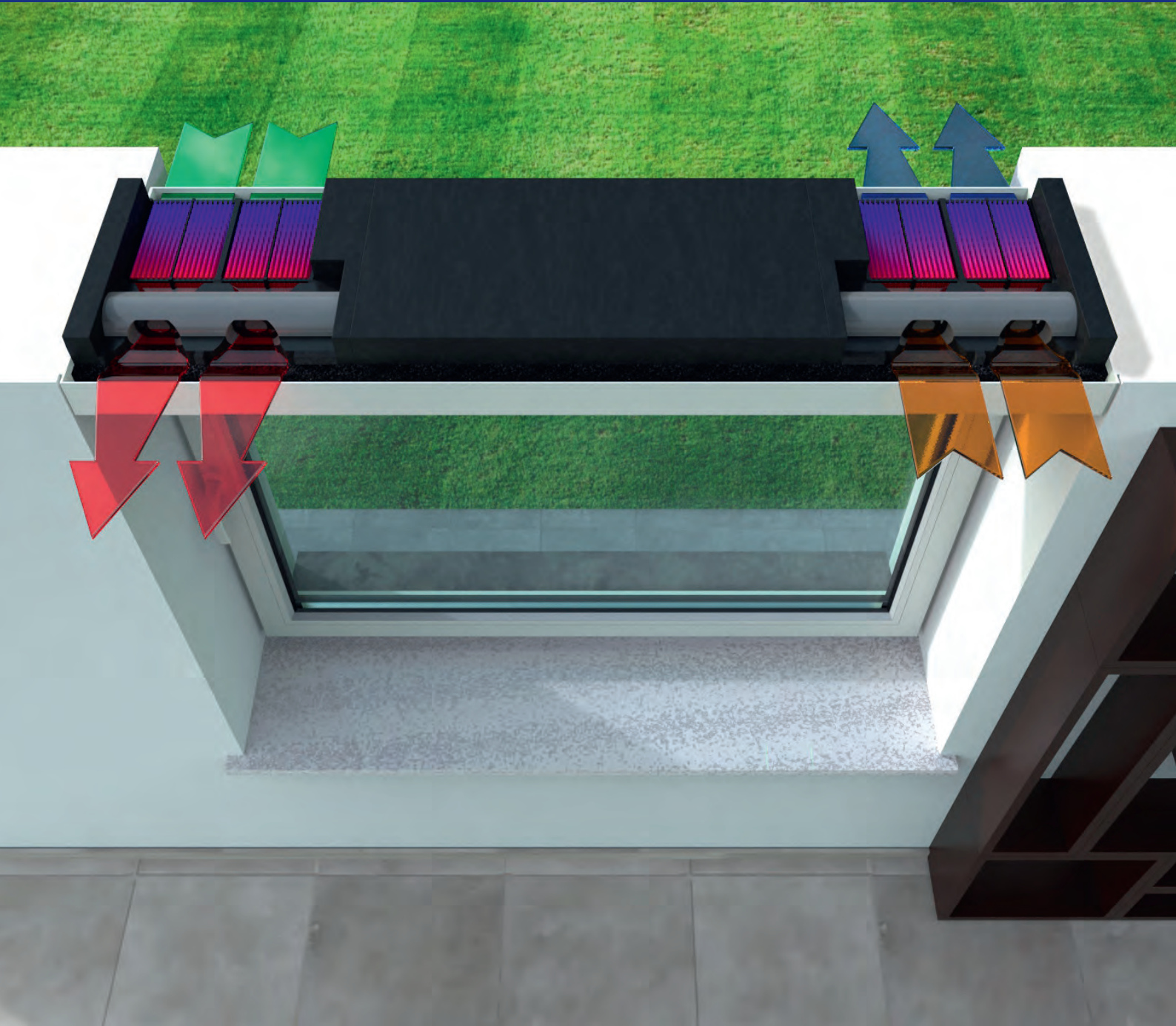


Custom-made in Belgium



比利时定制



# Endura<sup>®</sup> Twist

非中央式的窗用通风器，配备热能回收系统及PM2.5过滤模块

# Endura® Twist

Endura® Twist是然颂推出的一款革新性的非中央通风解决方案，该通风器配备高效的热能回收系统，可横向安装于窗户框架顶部，或纵向安装于框架侧部，无论是新建亦或是翻修建筑，都能为用户提供理想的产品体验。

产品采用集成式交替技术，并配备两个通风模块，可不断为室内输送新鲜空气，同时排出循环过的废气。每一套模块在送气与排气两个模式中交替运行，由此达到热能回收的目的，并实现85%的高能效水平。

Endura® Twist秉持低能耗、低噪音的宗旨，并且可选配遥控系统及过滤替芯，无霜无凝结，维护成本低。



横向安装

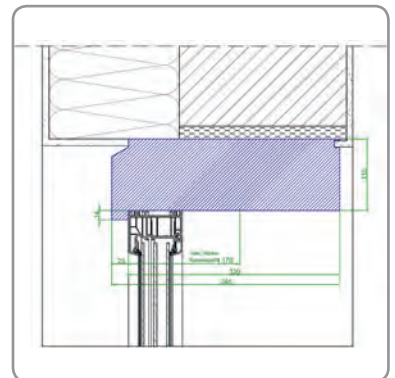


纵向安装

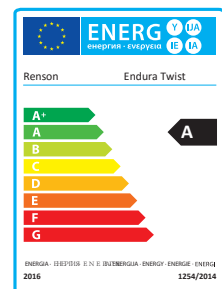


## 技术参数

能效水平	在额定气流下，最高可达85%
气流	
-最小气流 (2个通风模块)	15m³/h
-额定气流 (2个通风模块)	30m³/h
-最大气流 (2个通风模块)	60m³/h
水平档位	4个档位 (最小为15m³/h，最大为60m³/h) 包括：需求控制 (室内空气监查系统) (选配)
旁路功能	是
可闭合	是
运行音量	在距通风口2m处测量，系统在额定气流下，运行音量为25.2dB(A)
控制系统：	
• 标配	• 按钮 (墙面集成型)，KNX遥控 (电池型)
• 可选	• 集成室内空气质量检测仪的触摸板 (墙面集成型)，KNX遥控 (230V)
电耗水平	在额定气流下，为2.8W
电压水平	230V / 50 Hz
安装	横向或纵向
高度	110 mm
厚度	320mm (包括防护盖为345mm)
最小长度 (2个通风模块)	1000 mm
防护盖	是



局部细节



该系统为定制产品。

所有技术参数可能随技术革新有所调整。



然颂®保留对本产品手册所含产品随时进行技术改变的权利  
最新的产品手册请访问然颂网站www.renson.eu下载



然颂®中国  
中国上海市淮海中路300号香港新世界大厦47楼21室 (200021)  
Tel: +86 21 5116 2855 Mobile: +86 138 1803 2926  
Email: asia@renson.net www.renson-outdoor.com

